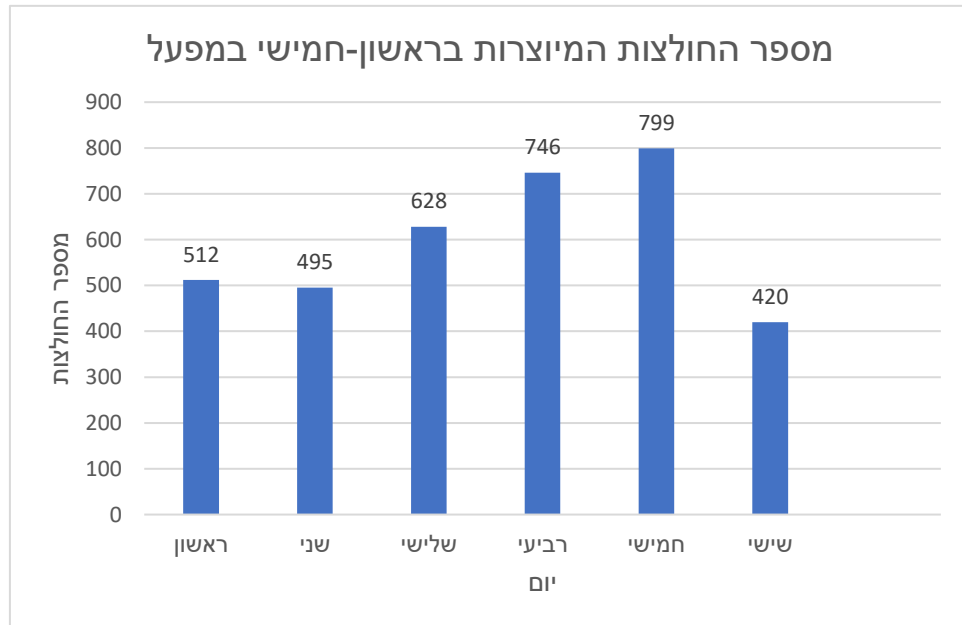


דיאגרמת עמודות:

בתרשים שלפניכם מוצגים נתוני הייצור של מפעל לייצור חולצות בימים ראשון-שישי:



1. באיזה יום ייצר המפעל את מספר החולצות הגדול ביותר?

2. מה הוא מספר החולצות הממוצע שייצר המפעל ביום?

3. השלימו את המשפט:

אם נכפיל ב-2 את מספר החולצות שייצר המפעל ביום _____ ונחסיר 41, נקבל את מספר החולצות שייצר המפעל ביום _____.

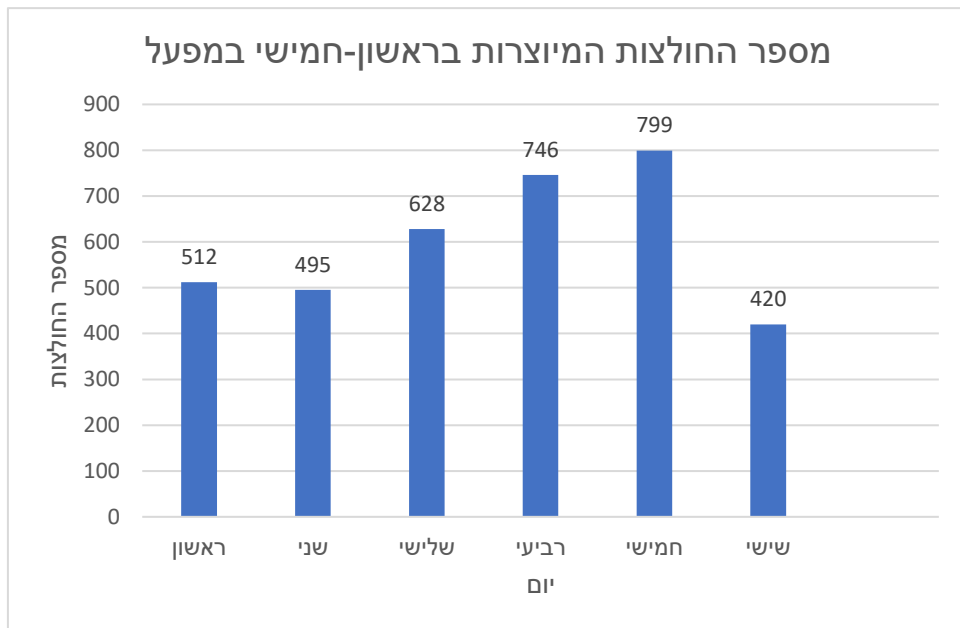
4. מבלי לחשב, קבעו מה גדול יותר:

מספר החולצות שייצר המפעל במחצית הראשונה של השבוע (ראשון-שלישי), או מספר החולצות שייצר המפעל במחצית השנייה של השבוע (רביעי-שישי)?

תשובות-

דיאגרמת עמודות:

בתרשים שלפניכם מוצגים נתוני הייצור של מפעל לייצור חולצות בימים ראשון-שישי:



1. באיזה יום ייצר המפעל את מספר החולצות הגדול ביותר?

כיום חמישי

2. מה הוא מספר החולצות הממוצע שייצר המפעל ביום?

600 חולצות

3. השלימו את המשפט:

אם נכפיל ב-2 את מספר החולצות שייצר המפעל ביום שישי ונחסיר 41,

נקבל את מספר החולצות שייצר המפעל ביום חמישי.

4. מבלי לחשב, קבעו מה גדול יותר:

מספר החולצות שייצר המפעל במחצית הראשונה של השבוע (ראשון-שלישי), או

מספר החולצות שייצר המפעל במחצית השנייה של השבוע (רביעי- שישי)?

מספר החולצות שייצר המפעל במחצית השנייה של השבוע

(רביעי-שישי)